



Organisation

Stiftung Oase bietet ganztägige oder halbtägige Teamcoachings für Lehrkräfte an.

- Sie unterrichten entweder in einer Schulklasse oder in einer Abteilung der BBS.
- In der Regel findet das Teamcoaching in einem ruhigen Raum in der BBS statt.
- An einem Teamcoaching können zwischen vier und zehn Personen teilnehmen.
- Kursgebühren: eintägiges Coaching: 600 €, halbtägiges Coaching: 450 € plus die Erstattung der Reisekosten des Coachs. Die damit nicht abgedeckten Kosten trägt Stiftung Oase.
- Pro Schuljahr sollten mit der Gruppe mindestens zwei Teamcoachings durchgeführt werden.

In Deutschland gibt es für die Coaching-Leitung noch keinen rechtlich verbindlichen Qualitätsanspruch. Stiftung Oase prüft eingehend die Ausbildung der von ihr eingesetzten Coaches. Sie haben ihre Qualifikation entweder in der Existenzanalyse oder in einer humanistisch-existenziellen Führungskonzeption erworben.

Für das Geschehen in der Gruppe wird Verschwiegenheit vereinbart.

Inhalte

Der Coach ermuntert durch Impulse,

- dass jede Lehrkraft ihre Erfahrungen mit einer Lerngruppe und auch im Kollegium einbringt,
- dass wahrgenommene Stärken und Schwächen einzelner Schüler:innen sowohl im affektiven als auch im kognitiven Bereich unterschiedlich erlebt werden können.
- dass Lernende unterschiedliche Motivationen, Stärken, Schwächen mitbringen und vielfältige Ziele anstreben.
- zu reflektieren, dass jede Lehrkraft ein Individuum mit eigenen Stärken, Vorlieben und Abneigungen ist.

Teamcoaching ist keine therapeutische Selbsterfahrungsgruppe und auch keine therapeutische Supervision.

Kontakt

Stiftung Oase, Knappsbrink 34,
49080 Osnabrück, 0173 1782846
Franz-Josef.huelsmann@t-online.de

Anna Klamer, [0157 58238966](tel:015758238966),
a.klamer@stiftungoase.de

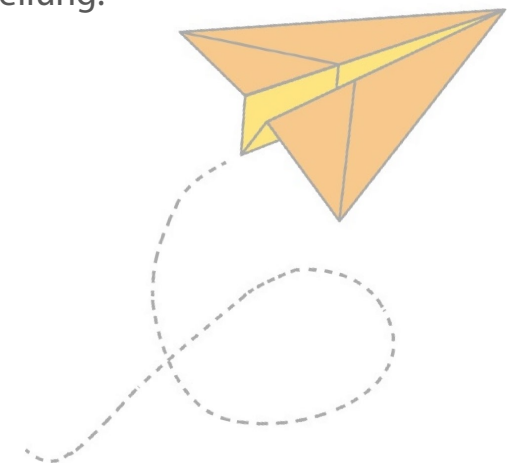
Dr. Hermann Krüssel, Schulleiter BBS i.R.,
0176 57783561 kruesselh@aol.com



stiftungoase

Teamcoaching mit Lehrkräften in berufsbildenden Schulen

Im Mittelpunkt stehen das Erleben und die Gestaltung des Unterrichtes und die Zusammenarbeit zwischen Kolleg:innen in der Lerngruppe oder auch in der Abteilung.



www.stiftungoase.de



Feedback: Zitate von Teilnehmer:innen

„Wir hatten Gelegenheit, unsere Arbeitsbedingungen in der Schule zu reflektieren und konnten strukturelle Unterstützungen und Belastungen erkennen.“

„Der Coach hat mich ermuntert, über meine Erwartungen, meine Ziele, meine Belastungen mit Kolleg:innen nachzudenken.“

„Es hat gutgetan, im geschützten Rahmen sich mit meinen Kolleg:innen auszutauschen. Heute sehe ich manches anders.“

„Ich kann nachts wieder besser schlafen.“

„Es war gut, mit Kollegen:innen im unterschiedlichen Alter ins Gespräch zu kommen.“

„Wir konnten uns über Eigenarten der Lernenden und der Kolleg:innen austauschen.“

„Wir konnten im geschützten Rahmen Frust zum Stundenplan miteinander besprechen.“

„Es hat sich bewährt, mit den Lehrkräften in einer Lerngruppe im Schuljahr zwei oder auch drei Coaching zu realisieren.“

Wahrnehmungen der Schulsozialarbeit

Das Coaching der Stiftung Oase fördert die multiprofessionelle Teamentwicklung. Lehrkräfte und Schulsozialarbeiter:innen entwickelten Verständnis für die Herausforderungen der jeweiligen anderen Profession im Schulalltag. Wichtig dabei ist, dass der/die Schulsozial- arbeiter:in als Teilnehmende und nicht als Co-Trainer:in teilnimmt.

Der Austausch von unterschiedlichen Wahrnehmungen von Schüler:innen, die sich in Beratungs- und Klassensituationen unterschiedlich verhalten, konnte helfen, ganzheitliche Interventionsstrategien zu entwickeln.

In Folge des Coachings entwickelten sich intensive Arbeitsbeziehungen zwischen der Schulsozialarbeit und den beteiligten Lehrkräften, die den kollegialen Austausch und die multiprofessionelle Zusammenarbeit positiv beeinflussten.

Statement einer Schulleitung

BBS in Niedersachsen bieten Bildungsgänge von Berufseinstiegschulen bis zum beruflichen Gymnasium und Fachschulen an. Die Lehrkräfte sind in einigen Situationen besonders sozialpädagogisch herausgefordert.

Das von der Stiftung Oase angebotene Coaching mit den Lehrkräften, die in einer Lerngruppe unterrichten, stärkt die Zufriedenheit der Lehrkräfte und damit auch der Schüler:innen.

Es hat sich bewährt, in einem Schuljahr pro Lerngruppe mindestens zwei ganz- oder halbtägige Teamcoachings durchzuführen.

Die von Oase eingesetzten Coaches waren bisher überaus qualifiziert.

Die der BBS in Rechnung gestellten Kosten für ein Teamcoaching befinden sich eher im unteren Bereich. Einen nicht unerheblichen Anteil übernimmt die gemeinnützige Stiftung Oase. Auf dem freien Markt sind die Kosten hierfür oft bedeutend höher.

Weitere Feedbacks stehen auf www.stiftungoase.de.



stiftungoase